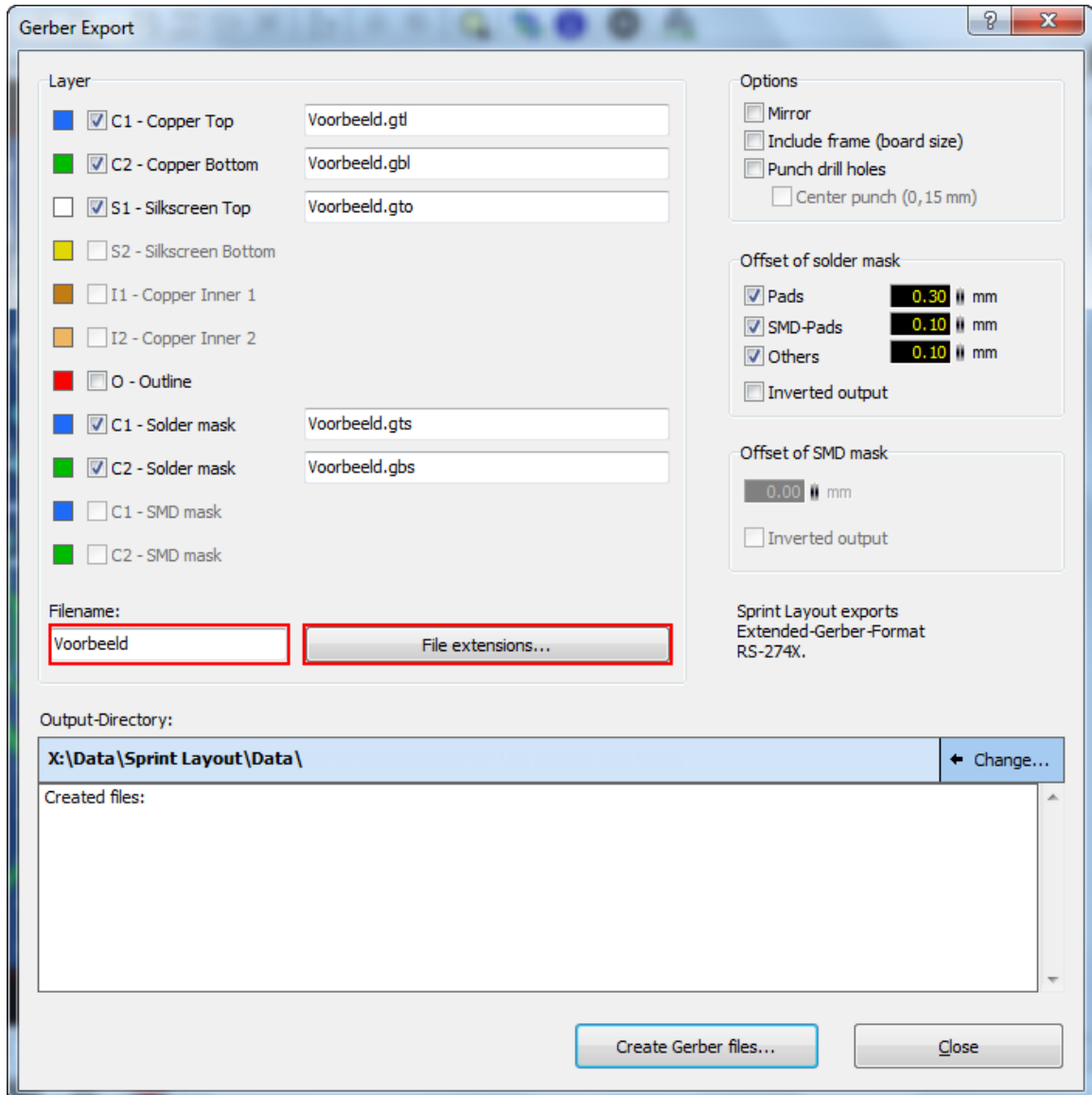


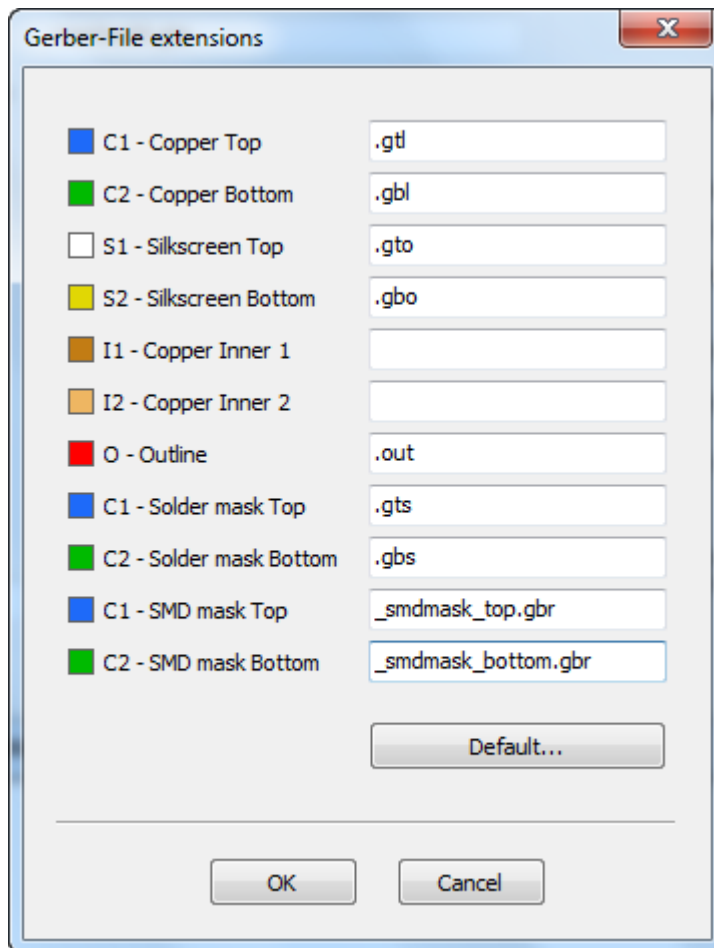
## Exporteren van Gerber files.

File >> Export >> Gerber Export...

1. Zorg dat de outline in één van de koperlagen staat.
2. Vul de gewenste naam in.
3. Vink aan welke lagen er geëxporteerd moeten worden.



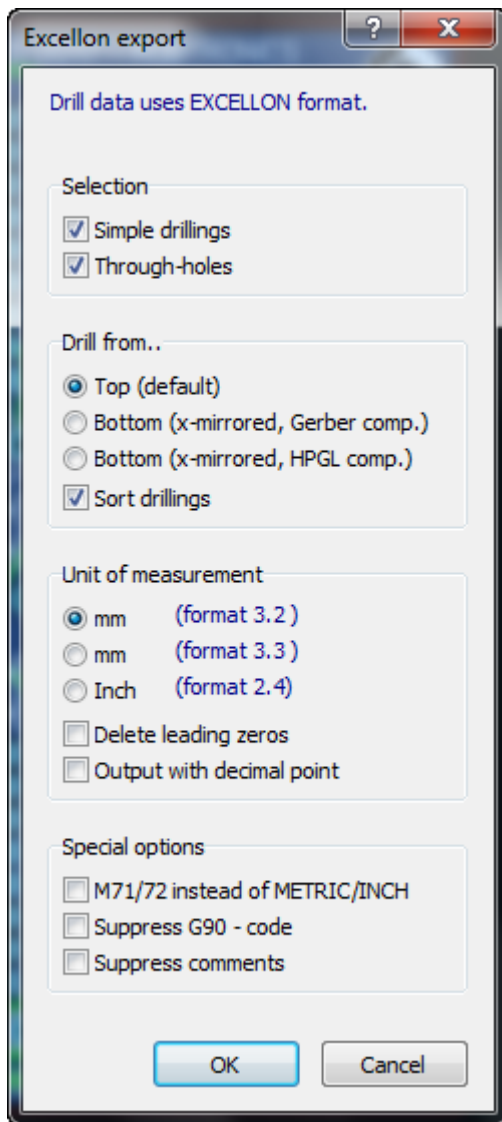
4. Bij "File extensions..." kun je eenvoudig de extensies vast instellen.



## Exporteren van Drill file.

**File >> Export >> Drill data (Excellon)...**

1. Ik gebruik onderstaande settings:



2. De extensie van de drill file veranderen in **.txt**.

Je krijgt dan het volgende aan files:

Naam	Grootte	Type	Gewijzigd op
Power_saver.gtl	23 kB	GTL-bestand	14-2-2017 14:03
Power_saver.gbl	22 kB	GBL-bestand	14-2-2017 13:56
Power_saver.gbs	5 kB	GBS-bestand	14-2-2017 13:56
Power_saver.gto	66 kB	GTO-bestand	14-2-2017 14:38
Power_saver.gts	5 kB	GTS-bestand	14-2-2017 13:56
Power_saver.txt	3 kB	Tekstdocument	14-2-2017 13:57
Power_saver.zip	26 kB	WinZip File	14-2-2017 14:39
Readme.txt	1 kB	Tekstdocument	14-2-2017 14:12

Ik voeg daar nog een readme file aan toe, maar dat is volgens mij niet nodig. Ik zet daar het volgende in:

PCB was designed with SprintLayout 6.0

Dimensions PCB: 95.25 \* 48.26 mm

Top copper: Power\_saver.gtl  
Bottom copper: Power\_saver.gbl  
Top Silkscreen: Power\_saver.gto  
Top Soldermask: Power\_saver.gts  
Bottom Soldermask: Power\_saver.gbs  
Drill file: Power\_saver.txt

Top copper file also includes outline.

Drill file in millimeters (format 3.2).

Dan een ZIP file maken van alle files die nodig zijn.