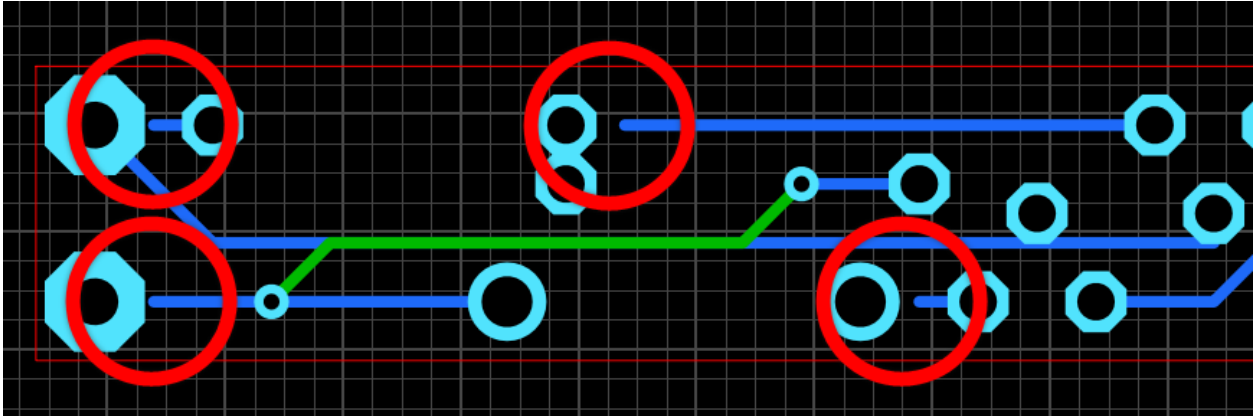
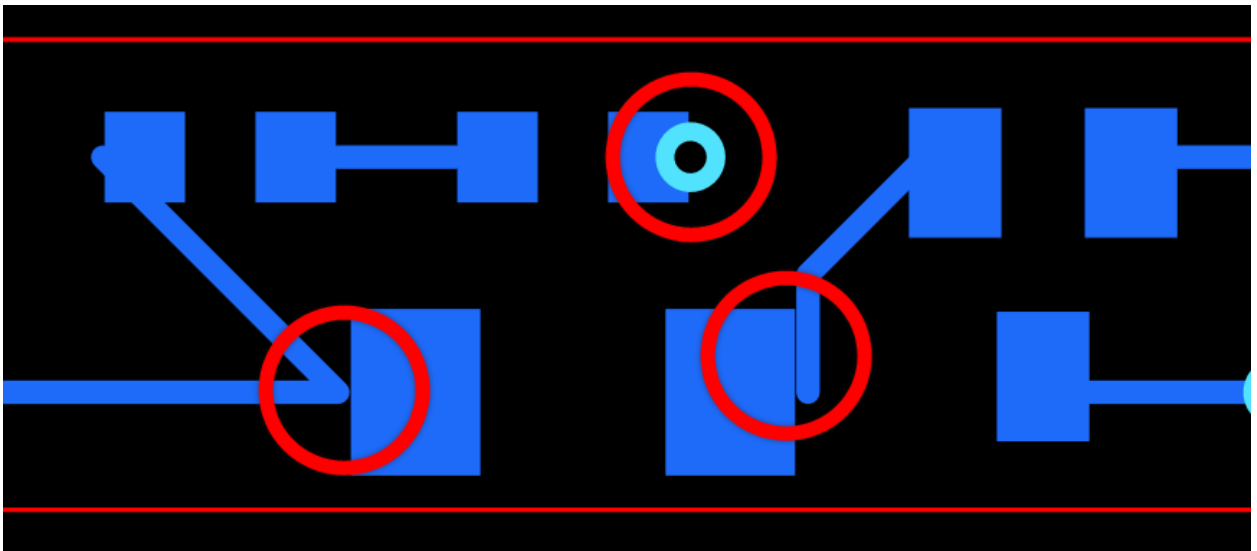


Thru-hole versie:

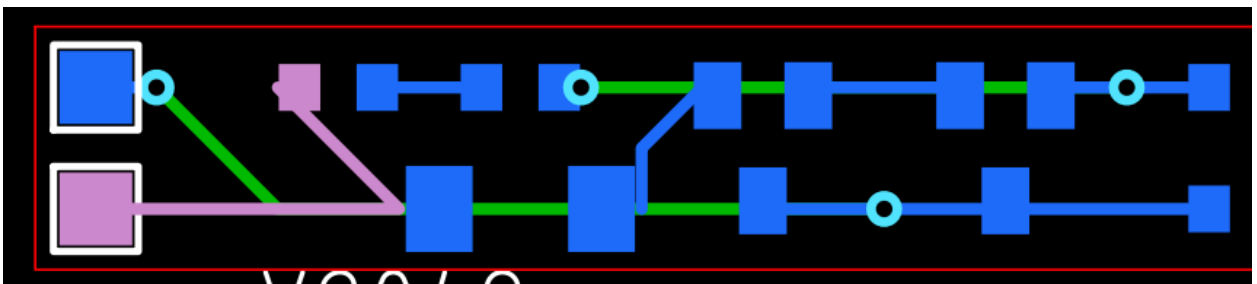


Op vier plaatsen is het spoor niet lang genoeg en zweeft. Schakeling zal niet werken. (Is nog met twee vias, maar dat maakt hier niet uit). Silkscreen heb ik voor de duidelijkheid even uitgeschakeld.

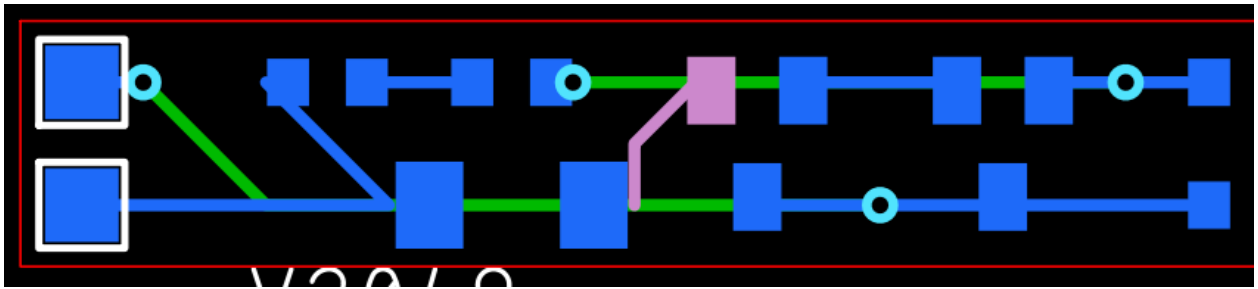
SMD versie:



Op twee plaatsen raakt het spoor niet de pad. De ruimte is zo klein dat het in productie wel goed zal gaan, omdat of de ruimte al dicht vloeit op de film, of tijdens het etsen zal er wel wat koper blijven zitten. Een via in een SMD pad is geen goed idee. Als je hem iets naar rechts schuift en een spoortje legt is het eenvoudig op te lossen.



In Sprint-Layout zit een test functie en die laat zien dat er geen verbinding is tussen het spoor (roze) en het vlak er naast.



Tip: Trek de sporen altijd naar het midden van een pad.